

FlexPS™

Microphonic cable intrusion detection sensor

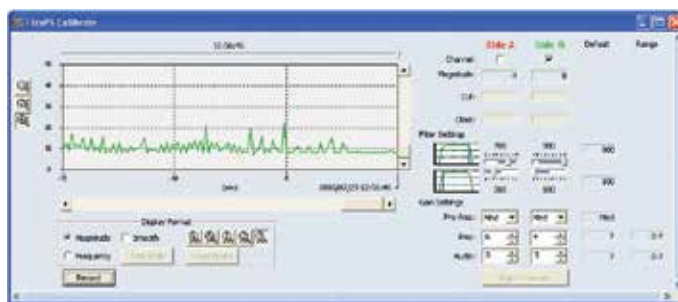
Features & Benefits ▼

- ゾーンごとのセンサーケーブルの最大 300 m (984 フィート) の 2 つの検出ゾーン
- 検出 (Pd) の確率が高い
- 低迷惑アラーム率 (NAR)
- ノート PC ダイレクト USB 接続を介してまたはセンサーネットワーク経由で設定可能
- 検出パラメーターの設定やゾーンごとに個別に最適化されました。
- 低消費電力
- 内蔵リレー; オプションのネットワーク通信カード
- Silver Network™ compatibility により、OmniTrax®, FlexPS™, XField® 共有センサーネットワークのケーブル配線
- 上の電源とオプションのイーサネットカード
- イーサネット (PoE) 機能
- Armour-FLEX™ アンチバンダールセンサーケーブル (オプション)
- 内蔵オーディオ評価機能
- オプションのバックアップ バッテリー
- 任意のサイトのサイズに対するコスト効率の高いソリューション
- 迅速かつ簡単にインストールする
- 簡単に保守および PC ベースのツールでの校正
- 現在のシステム (既存インフラの維持) からのシームレスな移行パス
- ほぼすべてのアラームとのインターフェイス
- 監視システム
- 最新のエレクトロニクス = 長期保証サポート
- インテリ FLEX との互換性/リレー、インテリフレックス/クロスファイアと FPS 2.2R プロセッサ

Fence and wall-mounted SenSo r S

deScriPtion

FlexPS™ は、Senstar の最新世代のフェンスに取り付けられたセンサー カット、登る、またはそれ以外の場合、フェンスを突破するあらゆる試みの保証検出を提供することです。高度なデジタル信号処理は、さまざまなフェンスの種類に適応することができます。FlexPS は、Senstar の豊富な経験とインテリ FLEX FPS フェンス センサー センサーを簡単にインストールするには、リモート アラーム ・ レポートの構成では、ネットワーク機能を提供を提供する、最も過酷な環境で確実に動作するものです。



aPPlIcation

前任者のような FlexPS は境界で不要な侵入の高度な警告を与えるし、フェンス ファブリックにケーブルタイで、軽量センサー ケーブルを接続することによってほとんどのフェンスに簡単にインストールされています。評価し簡単にポスト マウントまたは任意の便利な支持面上に固定、FlexPS プロセッサは屋外です。アラームは、リレー経由でプロセッサのローカル報告またはオプションのネットワーク機能を使用して中央の場所に伝達できます。極端な保護 Armour-Flex™ センサー ケーブルは標準のケーブルを柔軟なスチールパイプ外側ジャケットを追加します。



How it works

FlexPS は独自のマイクロエレクトロメカニクス (MEMS) ケーブルの屈曲によって生成された信号を使用して、登山、切断またはフェンスを持ち上げる侵入者を検出します。

各 FlexPS プロセッサは、2 つのことができます最大 300 m (984 フィート) 長いセンサー ケーブルと独立して 2 つの異なる検出ゾーンを提供する行為のための接続を提供します。アラーム出力およびシステム リレー出力またはリモート セキュリティ管理システムへのデータ通信ネットワーク上に状態を伝えます。

detecting intruders

FlexPS は風や雨などの環境の影響によって引き起こされる迷惑アラームを事実上排除しながら (Pd) の検出確率を最大化するすべてのデジタル信号処理技術の最新と屋外境界セキュリティを Senstar の長年のフィールド経験を兼ね備えています。

高速サンプリング FlexPS プロセッサ フェンス信号の正確な画像をキャプチャでき、侵入信号と騒音を区別する最適な高度のデジタルフィルタリング技術の使用を保証します。フィルター処理されたフェンス信号は侵入が切断および/または登山/フェンスを持ち上げるによって生成される特徴的なパターンに基づいて行われているかどうかを決定するアルゴリズムによって処理されます。

さらに迷惑アラームによる環境への影響を最小限に抑えるため、FlexPS はシステム構成に応じて 2 つの異なる加工技術の 1 つを使用します。スタンドアロン (非ネットワーク) システムが効果的に長期的、漸進的なフェンス入力による環境への影響を無視する検出パラメーターを動的に調整する周囲の補正を使用します。

ネットワークシステムは、EDAPT (環境に派生した適応処理技術) を使用できます。監視、すべてのゾーンからのイベント データを比較することにより、EDAPT のグローバル処理より区別すべてのゾーンに影響を与える風や雨などの共通の環境条件と侵入の試み-高い Pd を維持しながら迷惑アラーム率を減らします。

センサー ケーブルは、エンジニアにとってはジレンマは、ユーザーは"耳を傾ける"- でフェンスのアクティビティにすることができます。この機能は、侵入の試みの性質として付加アセスメントを提供します。

relaying output and dry contact input

各プロセッサには、4 つのフォーム C リレー出力、2 つのドライ接点入力が含まれています。スタンドアロン モードで FlexPS を使用すると、リレーは、プロセッサによって制御され、各リレーの特定の関数は個別に設定可能 (アラーム A/B、監督 A/B、改ざん、様々な内部障害条件)。ネットワークでは、リレーはセキュリティ管理システムによって制御され、出力タイプ (ラッチ、フラッシュ モード、パルス) のためのプログラミングが可能です。スタンドアロン モードで

入力は、入力の自己テストとして機能します。ネットワーク モードで彼らはヘッド エンド システムのための補助入力として、プログラム可能

アクティブな状態について (なし/NC) と監督タイプ。補助

入力は、オーディオ出力を選択することも使用できます。

Sensor network capabilities

FlexPS プロセッサは必要に応じてアラーム、ステータスを通信できるし、センサー ネットワーク上の中央のコントロール ポイントからの構成情報。サポートされている主なセンサー ネットワークの種類は Senstar の銀ネットワーク-集中砲火と CENDe ネットワーク オプション

それぞれサポートされてため後方インテリ FLEX と FPS のインストールとの互換性。すべてのネットワークの種類は、このようにプロセッサへの冗長データパスを提供するループの両端からポーリングする設計されています。ポイント ツー ポイントリンクは、EIA 422、シングル モード光ファイバーまたはマルチモード光ファイバーをすることができます。

オプションのイーサネット カードの FlexPS ユニットをお客様の既存の IP インフラストラクチャを使用してネットワーク マネージャー ソフトウェアと通信します。

センサー ネットワーク通信は Senstar の Windows® によって管理されるベースのネットワーク マネージャー。ネットワーク マネージャー ネットワーク通信を制御し、FlexPS アラームとステータス情報をスターネットワーク 1000、アラームの統合モジュール (AIM) またはサードパーティ製システムなどの制御および表示システムに渡します。PC ハードウェアおよび銀ネットワーク オプションと FlexPS プロセッサ間のインターフェイスは、シルバernet ネットワーク インターフェイス ユニット (SNIU) によって提供されています。SNIU 1 ユニット マウント型ユニット PC に接続するための USB、イーサネット、または EIA 232 選択を提供しています。ネットワーク マネージャーは、TCP/IP ソケットレベルでメッセージまたはダイナミック リンクライブラリ (DLL) をかけることによって 2 つの方法でネットワーク マネージャーへの通信する SMS を許可するセキュリティ管理システム (SMS) ソフトウェアへの TCP/IP インターフェイスを提供します。サードパーティ統合ネットワーク マネージャーを有効にする、Senstar には、詳細なアプリケーション プログラミング インターフェイスのドキュメント、ネットワーク マネージャー シミュレータと完全なサンプル コードから成る SDK が用意されています。ネットワーク マネージャー シミュレータと開発者は、フル範囲の FlexPS センサーと監視アラームをシミュレートできます。

conFiGuration and caliBration

各ゾーンのすべての構成および検出パラメーターは、普遍的な構成モジュール (UCM) を Windows ベースのソフトウェアを使用して設定されます。UCM には、パラメーターを調整しながらライブ フェンス応答データを表示するには印刷モードが含まれています。フィルター設定の最適化を支援するには、フェンス信号は、周波数応答として見なすことができます。後で確認できるプロット データを記録できます。

UCM ソフトウェアは PC または接続されているラップトップで実行できます。プロセッサに直接 USB ケーブルを使用します。シルバー ネットワーク インターフェイス カード、プロセッサがある、UCM はネットワークを介してリモートで使用できます。

SenSor caBle conFiGuration

(シグナル プロセッサごとに 2 つ) 各 FlexPS ゾーンは、センサ ケーブルの最大 300 メートル (984 フィート) で構成されます。ケーブルの長さは、ゾーンを保護します。

約 270 m (885 フィート) の高さまで 2.5 m (8 フィート) のフェンスのサービス ループの使用率が 10% を許可します。4.5 m (15 のフェンス フィート)、等しい垂直距離でケーブルのダブル合格が必要。

高いフェンスに関する推奨事項 Senstar にお問い合わせください。

シンプルなケーブル接続を使って非敏感にセンサー ケーブルを結合します。鉛ケーブル プロセッサに到達する必要がある場合は、ケーブルを導入。スプライス キットは、修理または交換破損センサー ケーブルの任意のセグメントにも使用されます。電気的または特別なツールは必要ありません。

Fence t YPeS

金属柵フェンス、エキスパンド メタル メッシュ溶接メッシュ チェーン リンクのインストールには FlexPS をお勧めします。チェーン リンクと溶接メッシュ フェンスには、Senstar は、標準の MEX センサ ケーブルの使用を推奨しています。Senstar 柵スタイルのフェンスは、マーク 2 のセンサー ケーブルの使用をお勧めします。

もっと世話をインストールする、マーク 2 のセンサー ケーブルは、スタイルのフェンスが高剛性の柵に侵入者を検出するために必要なより高い感度を提供します。

有刺鉄線、コンサーティーナ、エリア センサ ケーブルが可能性があります

荒らしの対象となる、Armour-FLEX™ ケーブルを使用することができます。鎧-FLEX は、耐金属可答電包んだ MEX センサ ケーブルで構成されます。FlexPS は、フェンスの他の種類だけでなく、その他の構造も使用できます。または建物表面、しかしそれは試用版のインストールは、満足のいく性能を検証する代表的なフェンスで行われることが重要。

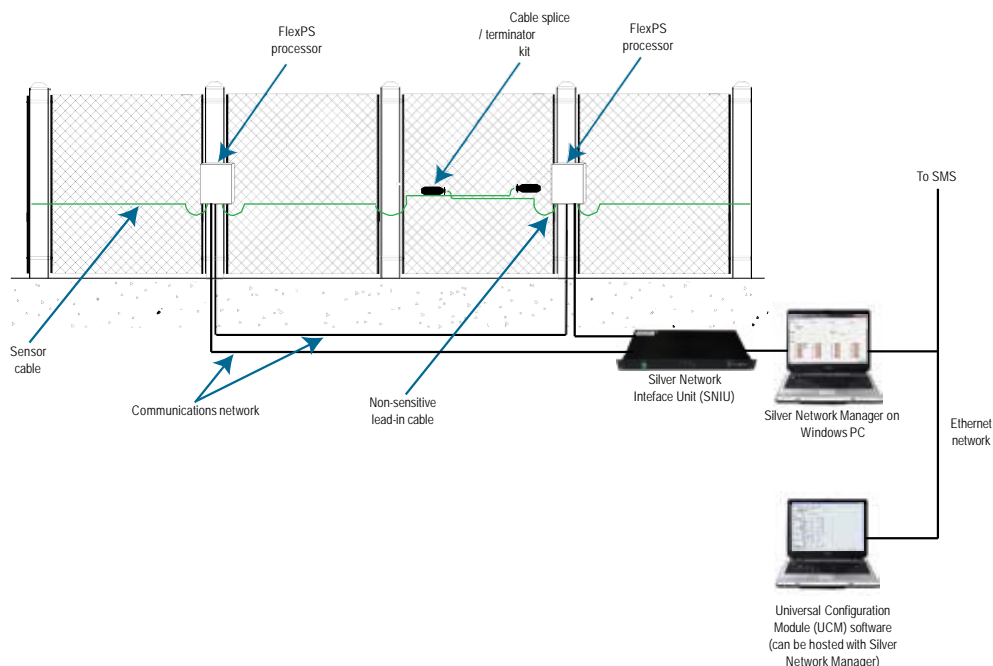
Gate oPtion S

スイングとスライディング ゲートを保護するためには、いくつかのオプションがあります。ゲートを開く必要があるとき、センサー ケーブルは屋外評価クイックディスクコネクタを介して簡単に切断されました。

コネクタ、またはゲート セクションは、機密ではないケーブル、ローカルまたはリモートのバイパス スイッチのセクションを省略できます。Senstar スライディング ゲート門が開かれたときに、制御された方法でセンサー ケーブルを自動的に縮小するユニークな Telegate デバイスを提供します。

intelli-FleX & FPS comPatibilitY

FlexPS プロセッサはインテリ FLEX と FPS 2 2R プロセッサと互換性があるためとしています。FlexPS プロセッサは、インテリ FLEX マーク 1、マーク 2、FPS MEX ケーブル、Helisensor と鎧 FLEX ケーブル テレビ インテリ FLEX か MEX のセンサー ケーブルを組み込むと互換性が。FlexPS プロセッサは、インテリ FLEX 互換性のため集中砲火のネットワーク プロトコルをサポートします。アダプター プレートが利用できるように既存のインテリ フレックス、FPS 2 または FPS 5 の筐体に搭載する FlexPS プロセッサ。



Processor common Specifications

main features:

- Sensor processing capability for two independent zones, each with up to 300 m (984 ft.) of active sensor cable
- Processor provided either as a circuit card on a mounting plate or pre-installed in a painted aluminum CSA / UL Type 4X / IP66 enclosure
- Programmable operating parameters using Universal Configuration Module (UCM) software
- operating temperature & humidity:**
 - -40°C to 70°C (-40°F to 158°F) ambient
 - Relative humidity to 95% non-condensing

Input power:

- 12 to 48 VDC
- 0.5 watt base processor, 1.0 watt with network interface card

Processor dimensions:

- 26 H x 6 W x 9 cm D (10.25 x 6.3 x 3.5 in.)
- Add 2.5 cm (1 in.) in height for cable glands

Processor power options:

- 1.4 Ah sealed lead-acid battery

Battery backup provisions:

- Input for 6 VDC battery
- Integrated charger
- Enclosure includes battery mounting provisions

Lightning protection:

- Tranzorb and non-radioactive gas discharge devices on all inputs and outputs, including power

Supervision / self-test:

- Monitoring of the sensor cable to detect opens, shorts and grounding
- Enclosure tamper switch
- Monitoring of critical processor parameters

Standard enclosure

- Painted aluminum CSA / UL Type 4X / IP66
- Screw-on cover
- 5 cable entry points with compression glands, two for sensor cables, one for ground wire, one for power, one for communications
- Overall dimensions: see adjacent diagram
- Weight (with processor and battery): 2.8 kg (6.2 lbs.)
- Membrane vent

circuit card on mounting Plate

- Circuit card and mounting plate overall dimensions: 14.5 H x 13 cm W (5.7 H x 5.2 in. W)

Processor relay Inputs & Outputs

- 4 Form C relays, 1.0 A at 30 VDC
- Relays can be controlled locally or over the network
- Function of each relay can be assigned based on requirement
- Assignable functions under local control include: alarm A, alarm B, supervision A, supervision B, door tamper, power fail, fail-safe - activation time programmable from 0.125 to 10 seconds
- In network mode relays programmable for activation type and timing
- Two self-test inputs, one per zone, become auxiliary inputs in network mode

- Auxiliary inputs are programmable for supervision type, resistor value(s) and filtering

Optional Processor communication cards

- EIA-422 network card with A- and B -side Tx and Rx connections for Silver and Crossfire networks
- Multi-mode fiber optic network card with A- and B-side Tx and Rx connections for Silver and Crossfire networks:
 - ST connectors for multi-mode fiber, 820 nm
 - Allows distances of up to 2.2 km (7,200 ft.)
- Single-mode fiber optic network card with A- and B-side Tx and Rx connections for Silver and Crossfire networks:
 - ST connectors for 9/125 single-mode fiber, 1310 nm
 - Allows distances of up to 10 km (32,000 ft.)
- 10/100BASE-TX Ethernet card with PoE option

Processor audio output

- All processors provide integrated high-impedance analog audio output.

User-Programmable Parameters

- Cut and climb detection parameters
- Gain and thresholds
- Filter bandwidth
- Relay function assignment and operating mode
- Auxiliary input supervision parameters
- Network type and device address
- Universal Configuration Module (ucm) Software**
 - Windows®-based
 - Connect to FlexPS processor via USB or via network
 - Configure user-programmable parameters
 - Adjust frequency response
 - View sensor calibration plots
 - Store sensor response plots for later analysis

Sensor cable options

- MEX proprietary sensor cable on 300 m (984 ft.) rolls:
 - Tough polyethylene jacket
 - Cable outside diameter 3.5 mm (0.138 in.)
 - Roll dimensions: 28 L x 28 W x 23 cm H (11 L x 11 W x 5.2 in. H)
 - Roll weight: 10.5 kg (23 lbs.)
- ArmourFLEX™ - MEX sensor cable in vandal-resistant flex conduit on 100 m (328 ft.) rolls:
 - Cable outside diameter 14 mm (0.56 in.)
 - Roll dimensions: 46 L x 46 W x 28 cm H (18 L x 18 W x 11 in. H)
 - Roll weight: 16.8 kg (37 lbs.)
- Mark 2 sensor cable on 150 m (492 ft.) rolls:
 - Tough polyethylene jacket
 - Cable outside diameter 6 mm (0.152 in.)
 - Roll dimensions: 48 L x 48 W x 23 cm H (19 L x 19 W x 9 in. H)
 - Roll weight: 8.6 kg (19 lbs.)

Cable ties and terminators sold separately

cable accessories

- UV-resistant cable ties
- Stainless steel cables
- Installation tool for steel cable ties
- Waterproof cable splice and terminator kit
- Non-sensitive lead-in cable in 30 m (98 ft.) roll
- Condulet - splice protection for armoured cable

Installation accessories

- Post-mount kit: 2 brackets, 2 clamps for poles 1 7/8 to 5 in.
- Adapter plate for processor installation in Intelli-FLEX™ enclosure
- Adapter plate for processor installation in FPS-2 / FPS-5 enclosure
- Processor can be mounted on any stable flat surface

Gate options

- Gate bypass module locally activated by key switch
- Gate bypass module, remotely activated
- Gate sensor cable, quick disconnect connector kit
- Telegate telescoping sensor cable retractor for sliding gates

networking and integration components

- See ultraLink Sensor Integration Components data sheet

Part	Description
G5EM0101	FlexPS processor in NEMA 4 aluminum enclosure
G5KT0302	FlexPS circuit card on adaptor plate for mounting into Intelli-FLEX enclosure
G5KT0301	FlexPS circuit card on adaptor plate for mounting into FPS processor enclosure
G5FG0203	MEX sensor cable on 300m (984 ft.) roll. Terminations and cable ties sold separately
G5FG0501	MEX sensor cable on 100m (328 ft.) roll. Includes 333 UV resistant cable ties. Terminations sold separately
G5FG0503	MEX sensor cable on 300m (984 ft.) roll. Includes 1000 UV resistant cable ties. Terminations sold separately
G5SP0201	Non-sensitive lead-in cable for MEX sensor cable, 30m (98 ft.) roll
C6KT2600	Cable splice and terminator kit
GH0916	Bag of 1000 UV Resistant cable ties
G5FG0300	ArmourFLEX vandal resistant sensor cable. 100m (328 ft.) roll
C6KT0900	ArmourFLEX conduit fittings, one kit required per splice and terminator kit.
C6FG0902	Mark 2 sensor cable. 150m (500') roll.
82-210000	Telescoping Sensor cable retractor for sliding gates - Telegate
C6EM0301	Gate bypass module, locally activated by key switch
C6KT0101	Gate sensor cable quick disconnect
C6EM0400	Gate bypass module, for remote activation
GE0499	FlexPS back up battery, 6V 1.4Ah, sealed lead acid
00SW0100	UCM Software on CD
GE0444	Interface Cable - 3m USB Male Type A to USB Male Type B
G5DA0120	FlexPS product documentation CD

Specifications are subject to change without prior notice.

